

# 瞳想い・・・ 2010 冬号

日帰り白内障手術実施医院  
医療法人 平田眼科だより

## 特集

食べ物の言い伝え、  
ウソ! ホント?

簡単! らくらくADL体操

脳をイキイキ活性化

大人のぬり絵を手軽に楽しむ



白井 久行

(日本眼科学会認定眼科専門医)



伴野 泰一

(日本眼科学会認定眼科専門医)



平田 文郷

(日本眼科学会認定眼科専門医)



小牧平田眼科院長

久田 廣次

(日本眼科学会認定眼科専門医)



小栗真千子

(日本眼科学会認定眼科専門医)

が、暗くなり見えなくなった時は、一刻も早く眼科を救急で受診し治療を受ける必要があります。

発作直後の治療としては脳梗塞や狭心症の発作時に似て、血栓溶解剤の点滴や血管拡張剤の投与が行われることもありますが、効果が不確実で一般的ではありません。通常行われる治療手段は、眼球マッサージや眼圧を下降させるために、眼球内から水を少し抜く前房穿刺などです。ある程度経過してからは、再発予防目的でアスピリンの内服が処方されます。

網膜動脈閉塞症の主な原因としては、以下のようなものがあります。

- 1 網膜動脈そのものに動脈硬化症が進行し、動脈の内腔が狭くなり血栓が形成される場合
- 2 血液が心臓から網膜に来るまでの血管に動脈硬化症が起こり、その血管内壁から剥がれた血液や脂肪の固まり(栓子)が流れてきて、細い網膜動脈に詰まった場合
- 3 動脈の炎症や経口避妊薬ピルによる副作用によるもの

以上のように、この病気の発症には全身の動脈硬化症が大きく関係しています。高血圧症、高脂血症、糖尿病等は全て動脈硬化症を引き起こします。

網膜動脈閉塞症の大きな発作を起こす前に、前兆として時々ほんの数秒間目の前が真っ暗に感じる一過性黒内障を経験することがあります。発症すると高率に不可逆性の視力低下が起こってしまう網膜動脈閉塞症を予防するためには、前記した全身の動脈硬化症を引き起こす基礎疾患の治療に真剣に取り組むと同時に、一過性黒内障の経験のある方は、もし発症が疑われた時の対策を、眼科の医師とよく相談しておく必要があります。

日頃の生活習慣としては、不眠を繰り返したりストレスをためたりしないようにし、出来たら禁煙を実行しましょう。食生活では塩分を制限し、適度に水分摂取することも大切です。

内科受診や健診で血液検査を行った時は、その結果票を眼科の医師に普段から見てもらうようにしましょう。

# 網膜動脈 閉塞症



平田眼科理事長  
平田 國夫  
(日本眼科学会認定眼科専門医)

人間の目はよくカメラに例えられますが、従来のフィルムカメラより現在のデジタルカメラ(デジカメ)にさらによく似ていると言えます。デジカメの画素数は1000万を超えましたが、人間の目の網膜の画素(視細胞)数は1億から1億3000万と言われていています。視細胞が受けた光の情報は、網膜内でも処理が行われ、約100万の視神経線維に集約されて脳の視覚中枢(コンピューター)に画像信号が伝達されます。

動脈が閉塞して視細胞や視神経を栄養する血流が絶たれることは、デジカメの電池が突然切れた状態と同じこととなります。自覚的には急に目の前が真っ暗になったり、部分的に見えなくなります。この様に目の網膜を養う動脈が閉塞する病気を

「**網膜動脈閉塞症**」と言います。網膜全体を支配する元の部位で閉塞した場合を**網膜中心動脈閉塞症**と言ひ、枝の一部が閉塞した場合を**網膜動脈分枝閉塞症**と言ひます。両者の比率は半々と言われます。

網膜動脈が閉塞した直後の眼底は、血液が流れなくなった部位の網膜が浮腫を起こし、白っぽい色になります(図1)。網膜の視細胞が血流が途絶えた状態に耐えられる時間は、せいぜい1時間から1時間半と言われます。この時間内に血流を回復することが出来なければ、その後の治療である程度回復し浮腫が吸収しても、視力が戻ることはありません(図2)。

突然片側の目の視野の全体か一部分

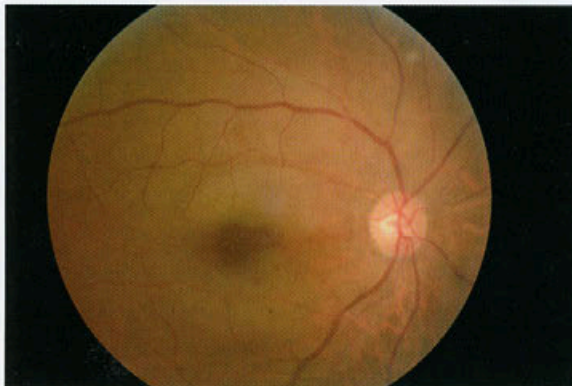


図1

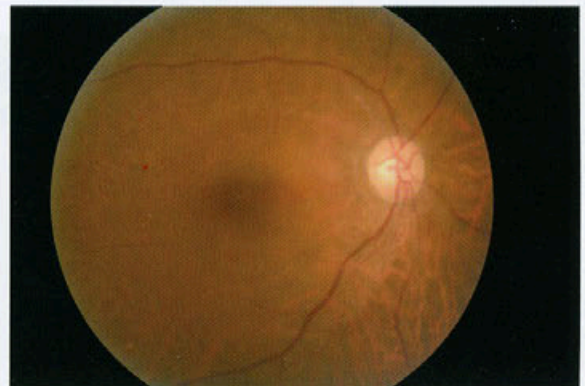


図2

# 平田眼科ご案内

## 日帰り白内障手術を行っております

- 入院の必要はありません。
- 手術時間は10数分でほとんど無痛です。
- 普段の生活に早期に復帰できます。
- 内科による全身管理下で行われます。
- 健康保険の対象です。

- ◎人間ドックや一般検査で糖尿病や高血圧の疑いを指摘された方は、早めに当院で眼底の精密検査をお受け下さい。
- ◎緑内障の早期発見のため、年に一回は眼圧と眼底検査を受けましょう。
- ◎ワープロやコンピューター業務に従事されている方は、今お使いのメガネやコンタクトレンズが適正かどうか当院で検査いたします。
- ◎メガネやコンタクトレンズは眼科医による検査・処方で作ることになっております。新しく作る場合や更新される時は当院で検査をお受け下さい。
- ◎網膜剥離や脳腫瘍の疑いなど高度先進医療について各大学病院・国立病院その他重点病院と緊密な病診連携を行っております。
- ◎目の成人病や企業の眼科検診もお引き受けいたしております。

## ●看護師・視能訓練士募集しております●

平田眼科ホームページアドレス  
<http://www.hirataganka.com>

携帯サイトも  
 ご利用いただけます



又は平田眼科で検索

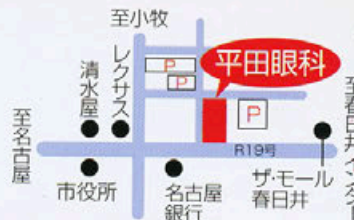
### 春日井本院

国道19号沿い・名古屋銀行向い

◎診療時間

時間	曜日	月	火	水	木	金	土
午前	8:45~11:45	○	○	○	○	○	○
午後	3:30~6:30	○	○	○	※	○	○ 2:30~4:30

休診日 ● 日曜・祝日・木曜午後  
 (土曜午後 PM2:30~PM4:30) ※手術・予約検査日



春日井市瑞穂通6-22-3

☎ (0568)  
 84-6638

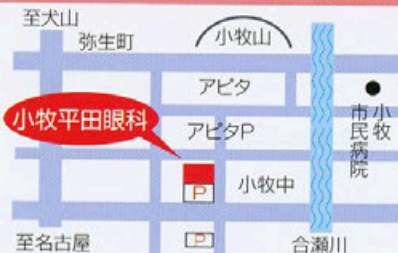
### 小牧平田眼科

アピタ小牧店南、小牧中学校正門前

◎診療受付時間

AM 9:00~PM 12:00  
 PM 3:30~PM 6:30  
 (土曜午後PM2:00~PM4:00)

休診日 ● 日曜・祝日



☎ (0568)  
 74-6638

専用駐車場有